

ESTELITE ASTERIA

КЛИНИЧЕСКОЕ РУКОВОДСТВО
Д-Р НОБОРУ ТАКАХАШИ (ЯПОНИЯ)



PROTECO



Перевод С.Н. Власовой
Под редакцией Е.Ю. Мендоса, Е.В. Миминой

ESTELITE ASTERIA разработан для создания высокоэстетичных композитных реставраций по упрощенной 2-этапной методике. Основной Набор **ESTELITE ASTERIA**, состоящий всего из 5 оттенков **Body** и 2-х эмалевых оттенков, позволяет воссоздавать все разнообразие цвета естественных зубов. Благодаря своим инновационным оптическим свойствам оттенки **Body** превосходно гармонируют с тканями зуба при минимальной ширине эмалевого скоса.

Оттенки **Body** обладают определенной прозрачностью в сочетании с достаточной opakовостью, что позволяет избежать просвечивания темноты полости рта без использования опаков (дентинов). **A1 – A4 Body** подходят для большинства естественных зубов. Дополнительные оттенки **Body: BL** – для отбеленных зубов, **B3B** – для желтоватых зубов.

Эмалевые оттенки имеют прозрачность, близкую к прозрачности естественной эмали. Для передних зубов в основном используется **NE (Natural Enamel)**, для окклюзионной поверхности боковых зубов – **OcE (Occlusal Enamel)**. 3 дополнительных эмалевых оттенка (вместо **NE**) используются в следующих случаях: **TE (Translucend Enamel)** – для передних зубов, обладающих высокой прозрачностью, **WE (White Enamel)** – для светлых отбеленных зубов и **YE (Yellow Enamel)** – для зубов с дисколоритами или оранжеватой (желтоватой) эмалью.

Концепция послыонного восстановления и система подбора оттенков разработана доктором Noboru Takahashi.

ESTELITE ASTERIA:

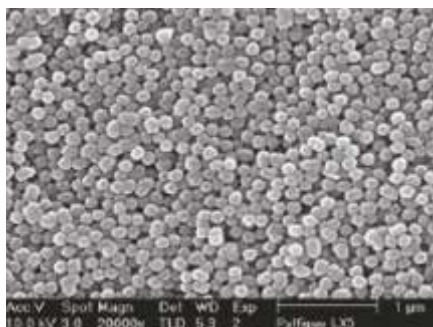
	ОСНОВНЫЕ	ДОПОЛНИТЕЛЬНЫЕ
ОТТЕНКИ BODY	A1B, A2B, A3B, A3.5B, A4B	BL, B3B
ЭМАЛЬ	NE, OcE	TE, WE, YE

МАТЕРИАЛ ESTELITE ASTERIA обладает оптическими свойствами, которые позволяют создавать высокоэстетичные реставрации. В нем использованы уникальные запатентованные компоненты: наполнитель и инициатор полимеризации **Tokuyama**.

ESTELITE ASTERIA содержит 82% по весу (71% по объему) кремний-циркониевого наполнителя. Частицы неорганического наполнителя, содержащегося в **ESTELITE ASTERIA**, имеют сферическую форму (средний размер частиц 200 нм). Этот супранано-сферический наполнитель позволяет получить очень гладкую поверхность с превосходным блеском, который легко достигается при полировке и сохраняется длительное время. Высокая степень наполненности композита обеспечивает низкую полимеризационную усадку и повышенную устойчивость к истиранию.

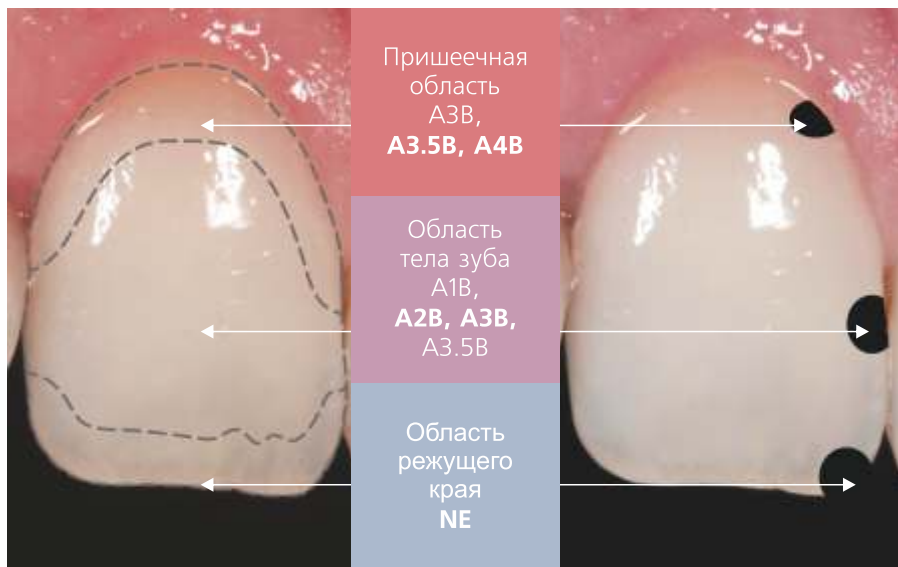
Технология ускорения фотополимеризации (Radical-Amplified Photopolymerization initiator technology — RAP technology), используемая в материале **ESTELITE ASTERIA**, обуславливает быструю полимеризацию и более длительное рабочее время (устойчивость к свету рабочего светильника).

ESTELITE ASTERIA очень удобен в работе, не липнет к инструменту и легко моделируется.



Сканирующая электронная микрография сферического наполнителя.

ВЫБОР ОТТЕНКА РЕСТАВРАЦИИ	4
ШЛИФОВАНИЕ И ПОЛИРОВАНИЕ РЕСТАВРАЦИИ	6
РЕСТАВРАЦИИ БОКОВЫХ ЗУБОВ	8
ЗАКРЫТИЕ ДИАСТЕМЫ	17
РЕСТАВРАЦИЯ ФРОНТАЛЬНЫХ ЗУБОВ	20
ПРИШЕЕЧНЫЕ РЕСТАВРАЦИИ	26
КОМПЛЕКТАЦИЯ	28



Методика реставрации одним оттенком.

Оттенки, выделенные жирным шрифтом, настоятельно рекомендуются.

Реставрация одним оттенком с использованием материала **ESTELITE ASTERIA** рекомендуется для небольших полостей на передних зубах и на щечных поверхностях боковых зубов.

Выбор оттенка может быть обусловлен локализацией кариозной полости или дефектной реставрации. В пришеечной области и области тела зуба предпочтительно использовать оттенки **Body**, для области режущего края – оттенок **NE**.

При наличии обширных полостей наилучший эстетический результат достигается при использовании методики реставрации двумя оттенками материала. В этом случае реставрация состоит из оттенка **Body** и оттенка **NE**. Эмалевые оттенки **WE**, **YE** и **TE** используются вместо **NE** в определенных случаях (**WE** – белая эмаль, **YE** – эмаль, измененная в цвете, **TE** – эмаль, обладающая высокой степенью прозрачности).

Определение цвета боковых зубов будет описано в главе о реставрации боковых зубов.

Выбор оттенка реставрации возможен с помощью **шкалы Vita***, либо нанесения небольшого количества материала на зуб (метод "горошины"), либо с помощью **шкалы оттенков ESTELITE ASTERIA**.



Шкала **Vita**.



Метод "горошины".



Индивидуально изготовленная шкала оттенков **ESTELITE ASTERIA**.

ПРИШЕЕЧНАЯ ОБЛАСТЬ:



A3B



A3.5B



A4B

ОБЛАСТЬ ТЕЛА ЗУБА:



BL



A1B



A2B



A3B



A3.5B



B3B

ОБЛАСТЬ РЕЖУЩЕГО КРАЯ:



NE



WE



YE



TE

Рекомендуемые оттенки.

Оттенки, выделенные жирным шрифтом, настоятельно рекомендуются.

* **Vita** не является зарегистрированной торговой маркой **TOKUYAMA DENTAL CORPORATION**.

ШЛИФОВАНИЕ И ПОЛИРОВАНИЕ РЕСТАВРАЦИИ

ESTELITE ASTERIA великолепно полируется и долго сохраняет блеск. Зеркальный блеск поверхности достигается легко и быстро. **Ниже представлена** 3-этапная методика окончательной обработки реставрации. Другие удобные методики, такие, как 1-этапная с использованием резиновых головок, также будут эффективны.

ПРИДАНИЕ ФОРМЫ И КОНТУРИРОВАНИЕ.



1

Избыток композита можно удалить с помощью скальпеля.



Для контурирования реставрации используют мелкозернистые алмазные боры.

ПЕРВИЧНОЕ ПОЛИРОВАНИЕ.



2

Первичное полирование выполняется резиновыми полировочными головками.



Полирование аппроксимальных поверхностей осуществляется с помощью абразивных полосок.

ОКОНЧАТЕЛЬНОЕ ПОЛИРОВАНИЕ.

Окончательное полирование производится с помощью различных инструментов. **Ниже приводятся примеры** полировочных инструментов, каждый из которых может с успехом применяться сам по себе, либо в комбинации с другими.



3

Импрегнированная карбидом кремния силиконовая щеточка.



Экстра-тонкий полировочный диск.

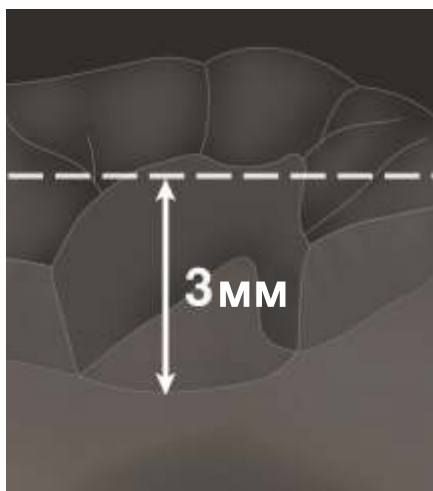


Войлочный диск с алмазной полировочной пастой на основе оксида алюминия.

С помощью **ESTELITE ASTERIA** можно очень просто осуществить высокоэстетичные реставрации боковых зубов. Оттенок **ОсЕ (Окклюзионная Эмаль)** позволяет воссоздавать цвет и морфологию жевательной поверхности боковых зубов). Он хорошо моделируется и подходит по цвету к большинству жевательных зубов. Таким образом, **при реставрации жевательных поверхностей нет необходимости в подборе цвета.**

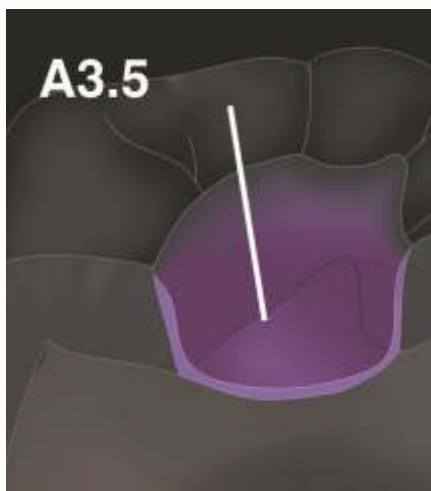
Существует 2 методики послойного восстановления в зависимости от глубины полости. В неглубоких полостях реставрации могут быть выполнены одним оттенком **ОсЕ**; в глубоких – с помощью комбинации оттенков **А3.5В** и **ОсЕ**.

РЕСТАВРАЦИЯ НЕГЛУБОКОЙ ПОЛОСТИ I КЛАССА. ОДНОСЛОЙНАЯ ТЕХНИКА.



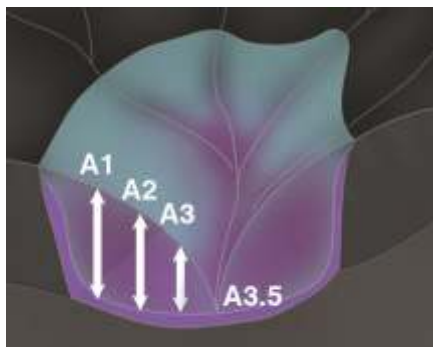
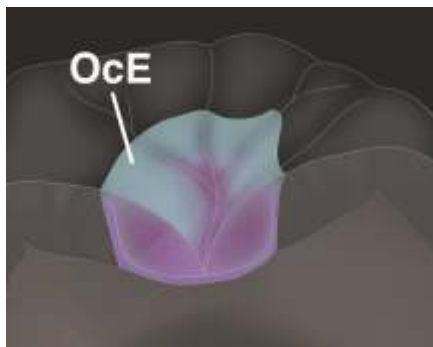
1

После препарирования полости мысленно проведите линию между вершинами бугров. Если глубина полости от этой линии 3 – 3,5 мм, то полость неглубокая. Далее выполните протравливание эмали и адгезивную подготовку.



2

Текучий композит оттенка **А3.5** тонким слоем нанесите на дно и стенки полости. Всегда используйте оттенок **А3.5**. Идеальная толщина слоя текучего композита 0,2 – 0,3 мм. Фотополимеризуйте согласно инструкциям производителя.



3

Небольшое количество материала оттенка **OcE** внесите в полость и моделируйте с воссозданием анатомии жевательной поверхности. В глубине фиссуры не перекрывают материалом **OcE**, чтобы был виден цветонасыщенный оттенок текучего композита **A3.5**. Полимеризуйте материал 10 секунд и приступайте к окончательной обработке реставрации.

Оттенок **OcE** полупрозрачен. Светлота реставрации возрастает с увеличением толщины слоя материала (оттенка **OcE**). Полихроматичность реставрации может достигаться с помощью трехмерного эффекта и без использования композитных красителей при моделировании.

КЛИНИЧЕСКИЙ СЛУЧАЙ. ПОВЕРХНОСТНЫЙ ФИССУРНЫЙ КАРИЕС I КЛАССА.



1

После препарирования полости эмаль протравлена при помощи геля **TOKUYAMA ETCHING GEL HV** в течение 5 – 15 секунд. Гель смывается водой, полость высушена. Нанесен адгезив **TOKUYAMA EE-BOND**.



2

С помощью зонда отмечена вспомогательная линия между вершинами бугров. Глубина полости измерена с помощью калиброванного пародонтологического зонда. Расстояние равно 3 мм.



3

Небольшое количество текучего композита оттенка **A3.5** нанесено на дно и стенки полости.



4

Порцию материала **ОсЕ** внесли в полость и моделировали с воссозданием естественной анатомии жевательной поверхности. Смоделированы бороздки тонким зондом. Фотополимеризация 10 секунд.

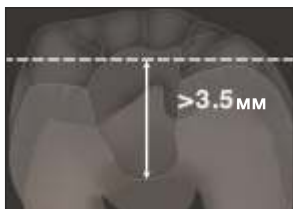


5

Окончательный вид реставрации.

Реставрация, выполненная по упрощенной 1-этапной методике, позволила получить идеальный эстетический результат.

РЕСТАВРАЦИЯ ГЛУБОКОЙ ПОЛОСТИ I КЛАССА. 2-СЛОЙНАЯ ТЕХНИКА [ДВУХЭТАПНАЯ МЕТОДИКА].



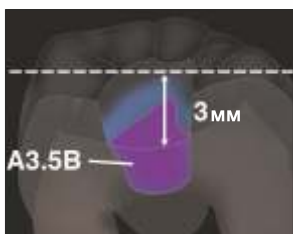
1

После препарирования полости мысленно проводится вспомогательная линия между вершинами бугров. В глубокой полости расстояние между этой линией и дном полости составляет более 3,5 мм. Затем протравливается эмаль и наносится адгезив.



2

Текущий композит тонким слоем наносится на дно и стенки полости. Идеальная толщина слоя текущего композита 0,2 – 0,3 мм. Полимеризуется согласно инструкциям производителя.



3

Порция материала **A3.5B** наносится на дно полости и адаптируется плоско. Этому слою не надо придавать форму естественного дентина. Расстояние от вспомогательной линии между вершинами бугров до уровня **A3.5B** должно быть 3 мм. Полимеризация 10 или более секунд.



4

Материал оттенка **Ose** вносится в полость и моделируется с воссозданием естественной анатомии жевательной поверхности. Область глубоких фиссур не перекрывается материалом **Ose**, чтобы был виден насыщенный оттенок текущего композита **A3.5**. Полимеризация 10 секунд. Окончательная обработка реставрации.

КЛИНИЧЕСКИЙ СЛУЧАЙ. ПОЛОСТЬ I КЛАССА СРЕДНЕЙ ГЛУБИНЫ.



1

После нанесения на дно и стенки полости текучего композита оттенок **A3.5B** вносится в полость и распределяется штопфером по дну до создания более-менее плоской поверхности.



2

Расстояние от вспомогательной линии между вершинами бугров до уровня материала **A3.5B** должно быть 3 мм. Далее полость восстанавливается как неглубокая. Полимеризация 10 или более секунд.



3

Оттенок **OcE** внесен в полость и отмоделирован с помощью инструментов, кистей, тонких зондов. Полихроматичность реставрации достигается без использования окрашивающих композитов.



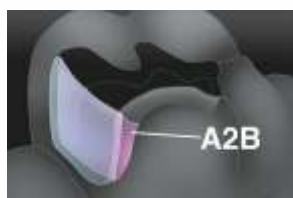
РЕСТАВРАЦИЯ ПОЛОСТЕЙ II КЛАССА. СРЕДНИЕ И ГЛУБОКИЕ ПОЛОСТИ.

При реставрации полостей II класса необходимо сначала перевести их из II класса в I класс, восстановив аппроксимальную стенку.



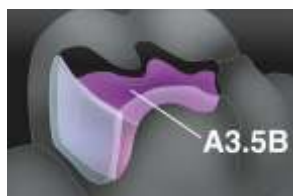
1

Выполнено протравливание эмали и нанесен адгезив. После нанесения текучего композита на дно и стенки полости аппроксимальную стенку начинают восстанавливать тонким слоем оттенка **NE** или **WE**. Полимеризация 10 и более секунд.



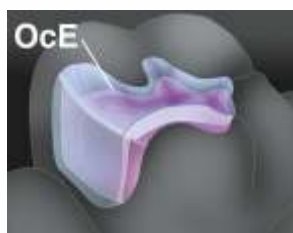
2

Далее аппроксимальная часть полости заполняется оттенком **Body**; рекомендуется оттенок **A2B**. Полимеризация 10 или более секунд.



3

Далее полость восстанавливается как полость I класса.



4

Материал оттенка **OcE** вносится в полость и моделирует с воссозданием естественной анатомии жевательной поверхности. Область глубоких фиссур не перекрывается материалом **OcE**, чтобы был виден насыщенный оттенок текучего композита **A3.5**. Полимеризация материала 10 секунд. Окончательная обработка реставрации.

КЛИНИЧЕСКИЙ СЛУЧАЙ.



1

Вид окклюзионной поверхности 1-го верхнего моляра до лечения. Дефект реставрации и аппроксимальный кариес.



2

После консервативного препарирования полости выполнено протравливание эмали, нанесен адгезив.



3

После нанесения текучего композита на дно и стенки полости установлена межзубная матрица, клин и кольцо матричной системы. Восстановление контактной стенки оттенком **WE** (можно заменить на **NE**).



4

Восстановление аппроксимальной части полости завершается с помощью оттенка **Body**. Рекомендуется оттенок **A2B**. Полимеризация материала 10 секунд. Далее полость восстанавливается как полость I класса.



5

Небольшое количество оттенка **OcE** вносится в полость и моделируется. Полимеризация 10 или более секунд. Окончательная обработка реставрации.

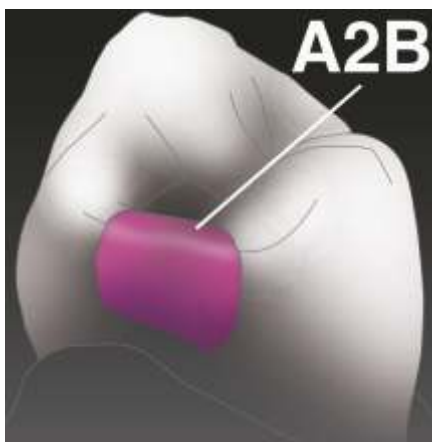


6

Окончательный вид реставрации. Функциональная и эстетичная реставрация создана очень простым и эффективным способом.

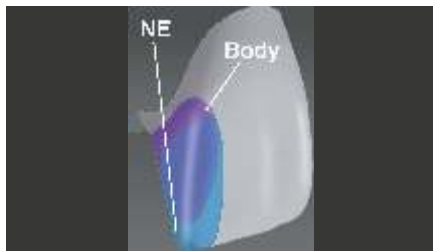
РЕСТАВРАЦИЯ ПОЛОСТЕЙ II КЛАССА. НЕБОЛЬШИЕ ПОЛОСТИ.

Для небольших полостей II класса эффективна методика восстановления одной порцией. Для этого рекомендуются оттенки **Body**.

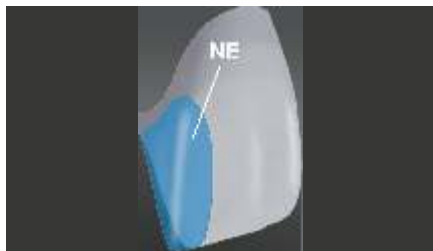


Для небольших аппроксимальных полостей (глубиной до 2 мм) рекомендуется восстановление полости одной порцией композита оттенка **Body**. Рекомендуются оттенки **A2B** или **A1B**.

ЗАКРЫТИЕ ДИАСТЕМЫ



Закрытие диастемы выполняется двумя слоями, для этой упрощенной методики используются оттенки **Body** и **NE**.



Закрытие более узкой диастемы может быть выполнено с помощью всего 1 слоя оттенка **NE**.



1

На вестибулярной поверхности зуба до лечения видна диастема и дефект реставрации. После удаления старой реставрации и создания шероховатости на эмали с помощью абразивной пасты или эндблестера проводится протравливание эмали.



Протравливающий гель **TOKUYAMA ETCHING GEL HV** наносится на 5 – 15 секунд. Гель смывается водой, полость высушивается.



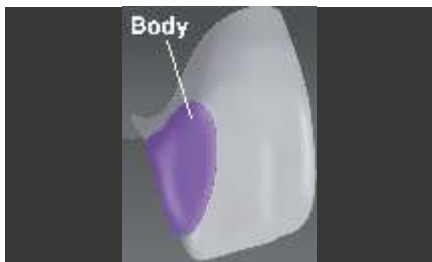
Адгезив **TOKUYAMA EE-BOND** наносится на 10 секунд.

ЗАКРЫТИЕ ДИАСТЕМЫ



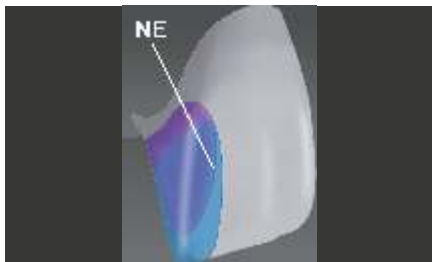
2

Сушка слабой струей воздуха в течение 5 секунд, затем более сильной струей в течение 5 секунд. Полимеризация 10 секунд.



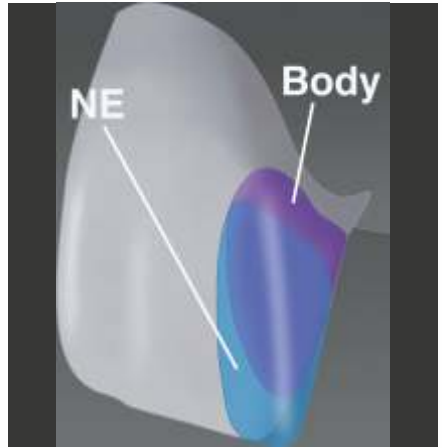
3

Нанесен и отмоделирован композит подходящего оттенка **Body**. Оставлено место для следующего слоя в более прозрачной области режущего края.



4

После полимеризации в течение 10 секунд (**A4B** – 20 секунд) наносится и моделируется слой **NE**. Не рекомендуется перекрывать пришеечную треть, смоделированную из оттенка **Body**, материалом **NE**. Полимеризация 10 секунд.



5

Таким же образом выполняется реставрация на соседнем зубе.
Для адаптации последней порции оттенка **NE** используется кисть **TOKUYAMA DENTAL BRASH №24**.



6

Окончательный вид реставрации (после шлифовки и полировки).
Обратите внимание на незаметность границ реставрации и естественную прозрачность в области режущего края.
Реставрация, выполненная в технике минимально инвазивного препарирования, является эстетичной и функциональной.

РЕСТАВРАЦИЯ ПОЛОСТЕЙ IV КЛАССА.

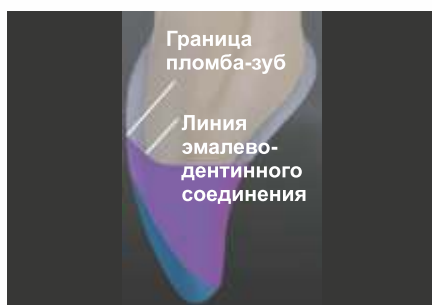
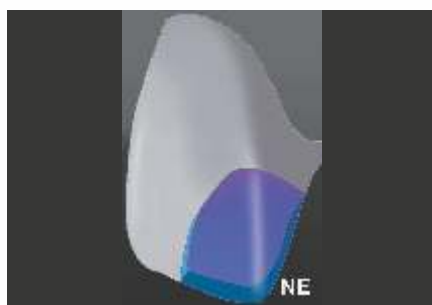


Реставрации полостей IV класса также выполняются одним или двумя оттенками. В упрощенной технике обязательно создание скоса вестибулярной эмали.



1

Реставрацию полостей IV класса обычно начинают с внесения в полость небольшого количества оттенка **Body**. Область скоса также перекрывается оттенком **Body**. Это делает незаметной границу пломба-зуб. Оставьте место для материала **NE** в более прозрачной области режущего края.

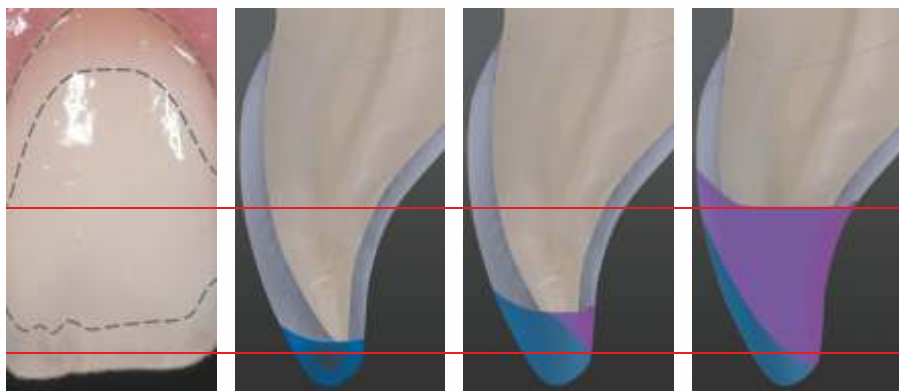


2

После полимеризации последняя порция материала **NE** наносится на прозрачную область режущего края и моделируется для придания окончательной анатомической формы.

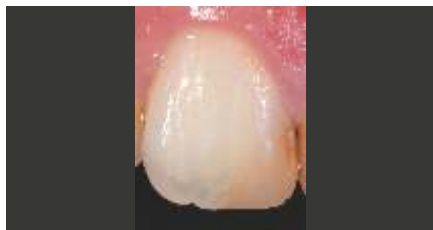


Если порция материала оттенка **Body** доходит только до линии дентинно-эмалевого соединения, это может ухудшить эстетический результат. Стратегия послойного нанесения Estelite Asteria отличается от других композитных систем.



В случаях, когда дефекты локализованы в прозрачной области режущего края, реставрация должна быть выполнена только из оттенка **NE**. Если дефекты не обширны, то для сохранения необходимой прозрачности в области режущего края количество материала оттенка **Body** должно быть ограничено.

КЛИНИЧЕСКИЙ СЛУЧАЙ.



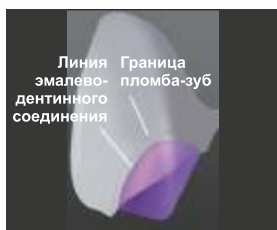
1

На вестибулярной поверхности правого центрального резца – дефектная, измененная в цвете композитная реставрация полости IV класса.



2

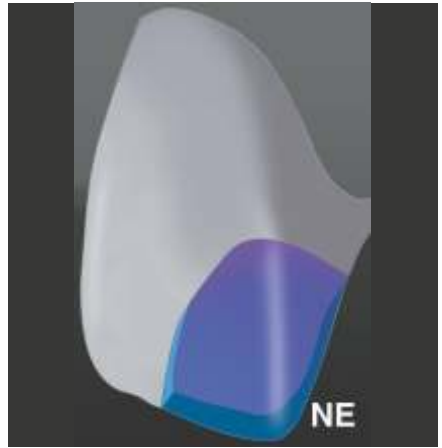
После удаления дефектной реставрации и кариозных тканей сформирована полость со скосом. Далее протравливание эмали и нанесение адгезива.



3

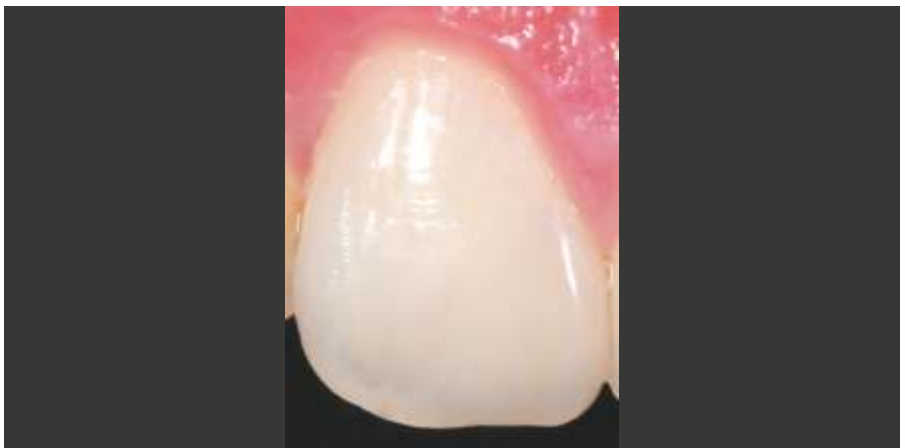
Порция материала оттенка **Body** внесена в полость и отмоделирована. Оттенок **Body** должен перекрывать эмалевый скос. Оставлено место для следующей порции в прозрачной области режущего края. В данном случае были сформированы дентинные мамеллоны, что не является обязательным. Полимеризуйте 10 секунд (**A4B** – 20 секунд).

Небная стенка может быть сформирована заранее с помощью техники силиконового ключа, например, с помощью оттенка **NE**.



4

Небольшое количество материала оттенка **NE** наносится на область режущего края и моделируется для придания окончательной анатомической формы. Верхний слой материала разглаживается кистью. Полимеризация 10 секунд.



5

Окончательный вид реставрации.

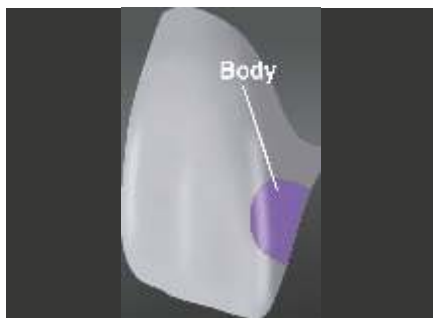
Обратите внимание на незаметность границы реставрации и естественную прозрачность в области режущего края. Завершенная реставрация, выполненная в малоинвазивной технике. Гармоничное сочетание эстетичности и функциональности.

РЕСТАВРАЦИЯ ПОЛОСТЕЙ III КЛАССА.

Реставрации полостей III класса также выполняются одним или двумя оттенками в упрощенной технике. Основной оттенок — **Body**, независимо от размера полости.

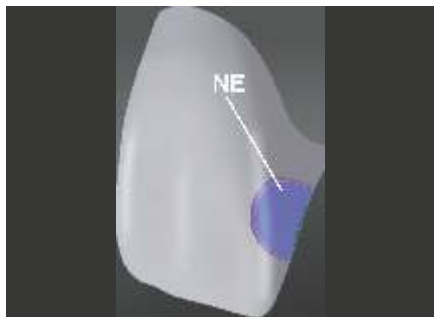
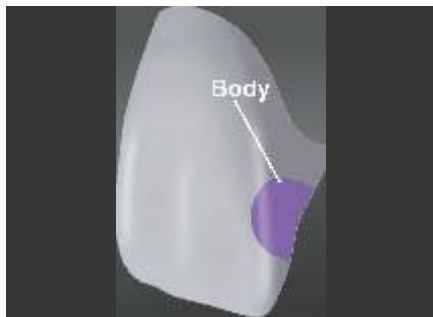
В тех случаях, когда необходима высокая прозрачность, на слой **Body** наносится слой **NE**.

1-ОТТЕНОЧНАЯ РЕСТАВРАЦИЯ.



Для восстановления большинства полостей III класса достаточно одного оттенка **Body**. Оттенки **Body** обладают как достаточной opakостью, чтобы предупредить просвечивание темной полости рта, так и определенной прозрачностью, чтобы имитировать вид естественной эмали.

2-Х ОТТЕНОЧНАЯ РЕСТАВРАЦИЯ.



В случаях, когда необходима высокая прозрачность поверхности, на слой оттенка **Body** наносится тонкий слой **NE**. Важно, что первый слой оттенка **Body** должен полностью перекрывать скос эмали.

КЛИНИЧЕСКИЙ СЛУЧАЙ.



1

Вестибулярная поверхность верхних центральных резцов до лечения. Дефектные, измененные в цвете композитные реставрации.



2

После удаления дефектных реставраций и кариозных тканей эмаль протравливается, наносится и полимеризуется адгезив. Этому пациенту было сделано отбеливание зубов, затем в качестве первого слоя был выбран оттенок **BL Body**.



3

BL Body вносится в полость и полимеризуется. Затем наносится тонкий слой оттенка **NE**. После полимеризации реставрация шлифуется и полируется. **Окончательный результат** демонстрирует соответствующую светлоту и гладкость поверхности реставрации.

РЕСТАВРАЦИЯ ПОЛОСТЕЙ V КЛАССА.

Рестаурации полостей V класса также выполняются одним или двумя оттенками в упрощенной технике. Они должны быть выполнены в основном из оттенка **Body**, независимо от размера полости. В тех случаях, когда необходима более высокая прозрачность, на слой **Body** наносится тонкий слой материала оттенка **NE** или **YE**.

2-Х ОТТЕНОЧНАЯ РЕСТАВРАЦИЯ.



1

Вестибулярная поверхность верхнего клыка до лечения. Сочетание кариеса и некариозного поражения.



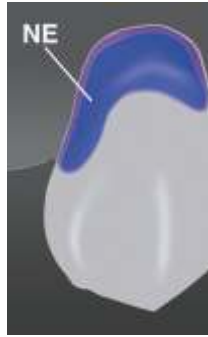
2

После изоляции коффердамом и установки ретракционной нити выполняется препарирование полости. В случае обширных полостей делается скос эмали шириной 1,5 мм. Для большинства обычных полостей V класса скос не обязателен из-за высокой способности **ESTELITE ASTERIA** сливаться с тканями зуба.



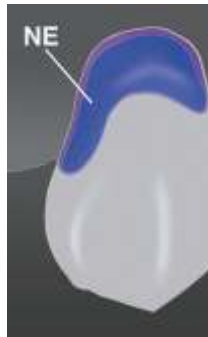
3

При необходимости проводится аппликация хлоргексидина, затем протравливание эмали, нанесение и полимеризация адгезива. Текучий композит тонким слоем наносится на дно и стенки полости. Выбираются насыщенные тона **Body (A3B, A3.5B, A4B)**, вносятся в полость и моделируются. Порция материала оттенка **Body** должна перекрывать весь скос эмали. Полимеризация 10 секунд (**A4B** – 20 секунд).



4

В качестве заключительного слоя наносится оттенок **NE** и распределяется тонким слоем. Полимеризация 10 секунд. Шлифование и полирование реставрации.



5

Окончательный вид реставрации. Обратите внимание на гармоничное сочетание эстетичности и функциональности.

1-ОТТЕНОЧНАЯ РЕСТАВРАЦИЯ.



1

Вид зуба, восстановленного одним оттенком (**A3.5B**). В большинстве случаев отличный эстетический результат может быть достигнут с помощью упрощенной методики реставрации одним слоем.

КОМПЛЕКТАЦИЯ

МАТЕРИАЛ СТОМАТОЛОГИЧЕСКИЙ ПЛОМБИРОВОЧНЫЙ ESTELITE, В НАБОРАХ И В ОТДЕЛЬНЫХ УПАКОВКАХ:



НАБОР

ESTELITE ASTERIA SYRINGE ESSENTIAL KIT:

7 ШПРИЦЕВ С МАТЕРИАЛОМ, ОТТЕНКИ: A1B, A2B, A3B, A3.5B, A4B, NE, OCE

5 ОТТЕНКОВ BODY: A1B, A2B, A3B, A3.5B, A4B

+ 2 ОТТЕНКА ЭМАЛИ: NE и OCE

1 ШПРИЦ: 4,0 гр (2,1 мл)

10 наиболее востребованных комбинаций!



ESTELITE ASTERIA SYRINGE:

A1B, A2B, A3B, A3.5B, A4B, B3B, BL, NE, WE, YE, TE, OCE

ОТТЕНКИ BODY: A1B, A2B, A3B, A3.5B, A4B, B3B, BL

ЭМАЛЕВЫЕ: NE, WE, YE, TE, OCE

1 ШПРИЦ: 4,0 гр (2,1 мл)



КОМПОЗИТНЫЕ КРАСИТЕЛИ

НАБОР ESTELITE COLOR KIT:

13 ШПРИЦЕВ С МАТЕРИАЛОМ, ОТТЕНКИ: Clear, White, Blue, Yellow, Gray, Ochre, Dark Brown, Red, Lavender, Pink Opaque, Medium Chroma Opaque, Low Chroma Opaque

НАКОНЕЧНИКИ: 15 шт.

КОЛПАЧКИ: 15 шт.

ОДНОРАЗОВЫЕ ДОЗИРОВОЧНЫЕ ПЛАНШЕТЫ: 5 шт.

СВЕТОЗАЩИТНЫЙ ЭКРАН: 1 шт.

1 ШПРИЦ: 0,9 гр (0,5 мл)



НАБОР ДЛЯ СОСТАВЛЕНИЯ ИНДИВИДУАЛЬНЫХ ОТТЕНКОВ

ESTELITE ASTERIA CUSTOM SHADE GUIDE:

ШКАЛА ДЛЯ СОСТАВЛЕНИЯ ИНДИВИДУАЛЬНЫХ ОТТЕНКОВ С НАКЛЕЙКОЙ: 1 шт.

ФОРМА: 1 шт.

ЛОПАТКИ: 15 шт.



КИСТОЧКИ BRUSH № 24: 5 шт.

Идеально подходят для нанесения композитов и красителей.



PROTECO

САНКТ-ПЕТЕРБУРГ:
8 (812) 635-88-90

МОСКВА:
8 (495) 737-38-51

INFO@PROTECODENT.RU
WWW.PROTECODENT.RU

САНКТ-ПЕТЕРБУРГ, 2016 г.

